

耐震可とう継手【TTJ】取付説明書

(人孔の内側から取り付ける場合)



帝国ヒューム管東日本株式会社

使用材料及び工具

- 可とう継手 T T J
(ステンレスバンド2本)



- 隙間充填用発泡ウレタン

※ 使用は予告なしに変更する場合がございます。



- 締め付け工具

(ラチェット式ドライバー7mm
あるいはマイナスドライバー)



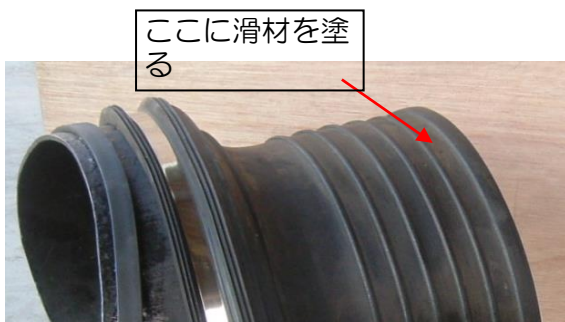
取付手順（マンホールの中から取付る場合）

- 対象マンホール



- ステンレスバンドをある程度締め付ける。

ステンレスバンドを締め付ける前に、チューブゴムの溝に添付してある滑材を塗って、バンドが均等に締まるための処置を行ってください。



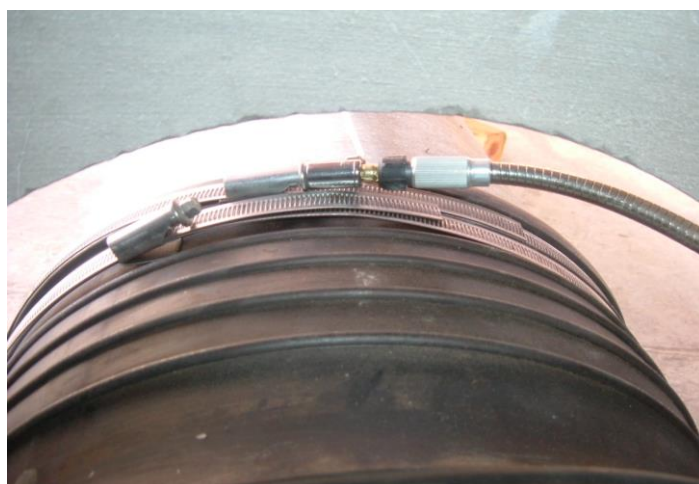
- T T Jを管に差し込む。
(位置の目安はマンホール壁外から1cm
くらい。)



取付手順（マンホールの中から取付る場合）

- 位置が決まったらステンレスバンドを締め付ける。

このとき、バンドの溝に滑材を塗布して均等に締め付けるようにする。



- 外から見た状態。



- 締め付けが終わったら鋼製スリーブの両端をもって、ゴムを折りたたむ。



取付手順 (マンホールの中から取付ける場合)

- 折りたたみ前 (正面)



- 折りたたみ後 (正面)



取付手順（マンホールの中から取付ける場合）

- 折りたたみ前（上部）



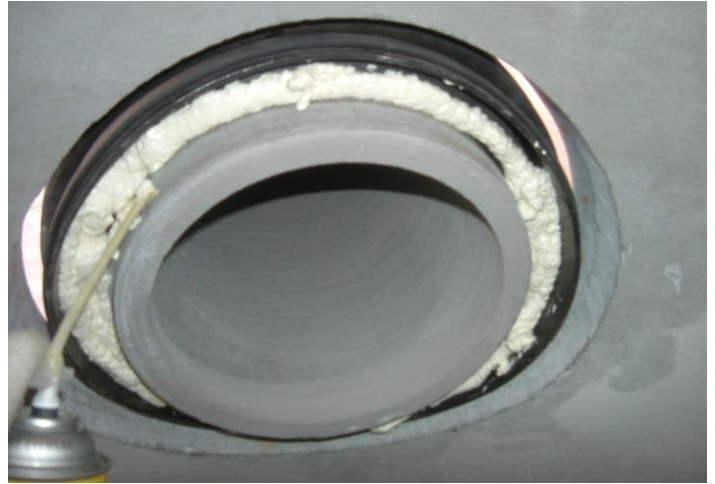
- 折りたたみ後（上部）



取付手順 (マンホールの中から取付る場合)

- 鋼製スリーブと管の隙間に発泡ウレタンを充填する。

※発泡ウレタンは使用する前に1分間くらい振ってください。



- モルタル固定状況

TTJと削孔の隙間をモルタルで充填します。



- 管口仕上げ状況

管口仕上げを行います。

